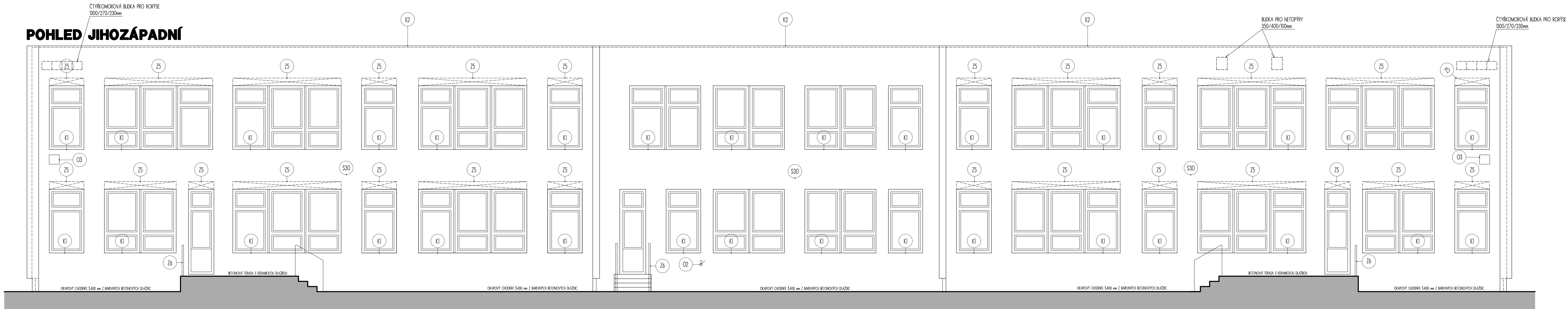
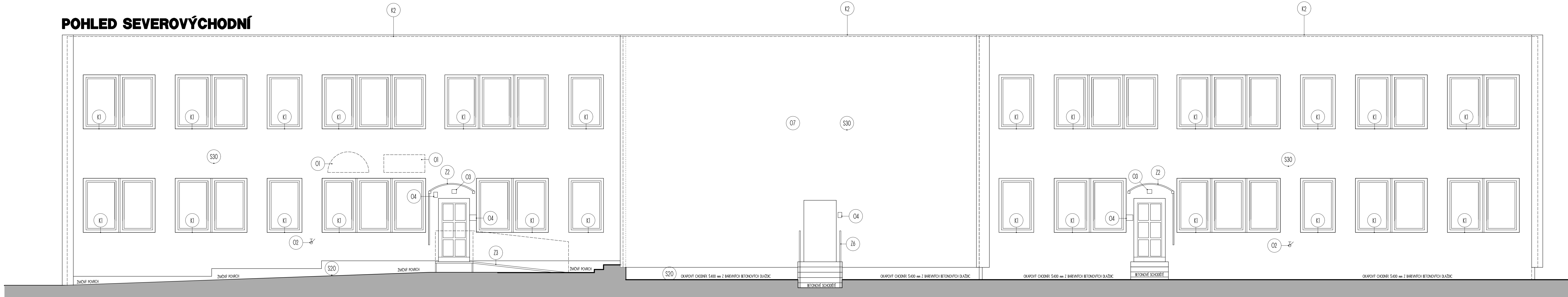


POHLED JIHOZÁPADNÍ



POHLED SEVEROVÝCHODNÍ



SPOLUPRÁCE PROJEKTANTŮ		ČÁST DOKUMENTACE	
AMBIO		STAVEBNÍ ČÁST	
ZODP. PROJEKTANT		AKCE	
ING. MRÁK		Soubor energeticky úsporných opatření na MŠ Lohiského 851	
VYPRACOVAL		Lohiského 851/12,	
ING. MRÁK		Praha 5 - Hlubočepy	
INVESTOR		MČ Praha 5, nám. 14. října 1381/4, Praha 5	
KONTROLOVAL		POHLEDY I	
DATUM		09/2016	
STUPEŇ		DPS	
		MERÍTKO 1 : 50	
		FORMÁT 12x A4	
		09	